



Bliv bedre  
til at netværke >

ajks<sup>7</sup>

# Program



## Formål

- At blive klogere på muligheder i at netværke
- At forholde sig til, hvordan man kan netværke mere effektivt



Henrik Hansen, KBH



Søren Cronwald, KBH



Jens Braarup, Århus



Hanne-Mari Kirkeby,  
KBH



Rasmus Hengstenberg,  
KBH

## Hvem kan du møde i Karriere & kommunikation?

### Hvad kan du bruge os til?

- Feedback på CV & ansøgning
- Karrieresamtaler & sparring på strategi, markeder m.m.
- Vejledning om aktivering; virksomhedspraktik, løntilskud & kurser
- Fællessamtaler med jobcenteret
- Workshops & events
- Sparring på opstartsplan, salg og pitch

# Hvad er netværk for dig?

"Analogt" – fysisk netværk

Digitalt – sociale fora

Begreb > at netværke > mindset

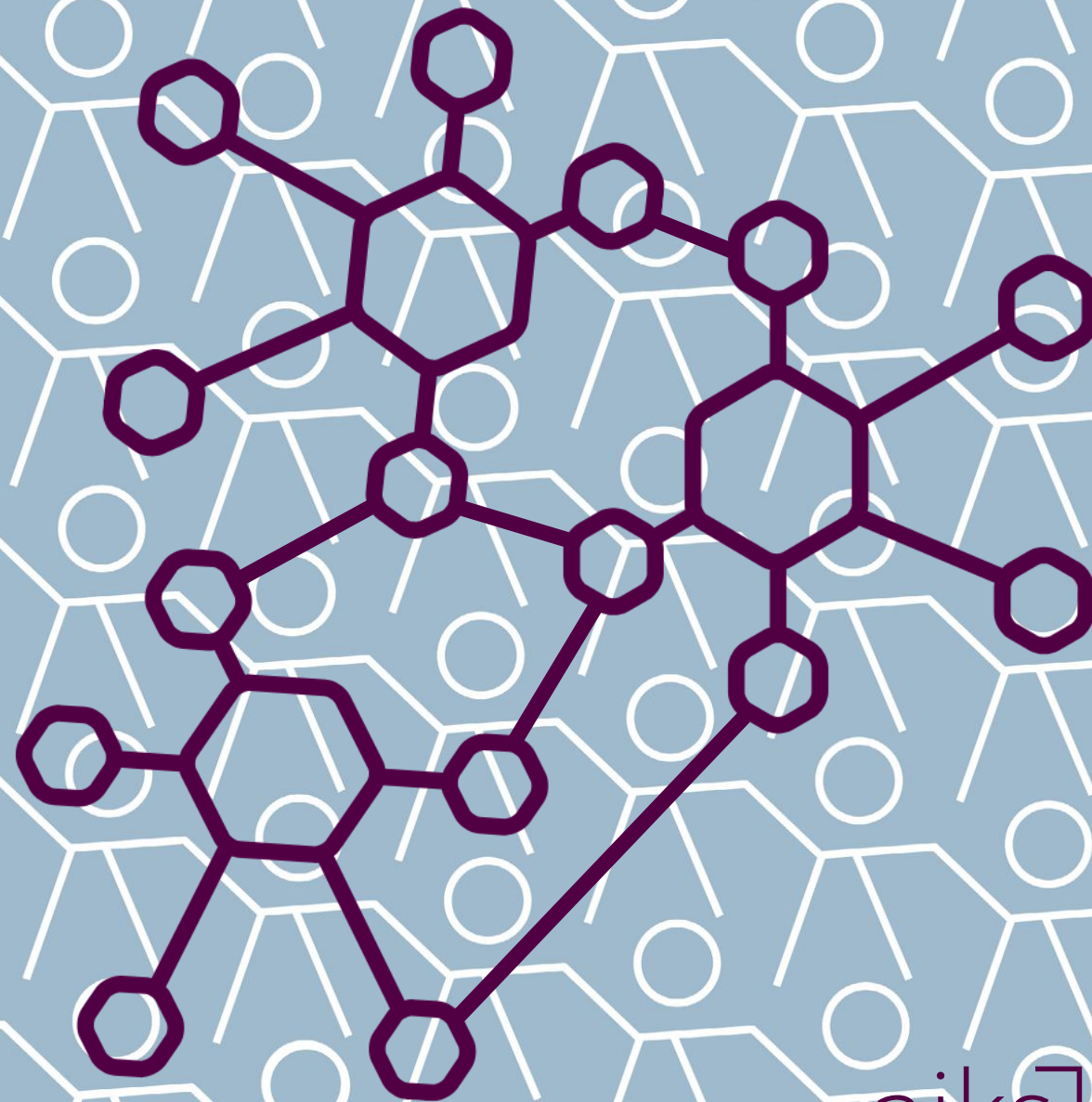




## Sæt strøm til

Dit nære netværk er der allerede sat strøm til qua dialog, samvær mv.

Resten af netværket skal der føres strøm til på ny!



Synliggørelse > værdi match > scenarier for samarbejde



# Hvorfor netværke?

- **Fællesskab** – del af en sammenhæng (sammenhængskraft)
- **Læring** – du får udvidet perspektiv, inspiration, viden, bliver dygtigere, erfaringsudveksler mm.
- **Adgang** – til informationer, andre netværk, metoder og værktøjer
- **Indflydelse** – du får mulighed for at positionere dig og påvirke beslutninger



## Hvilke rekrutteringskanaler bruger I typisk ?





## Netværk målrettet

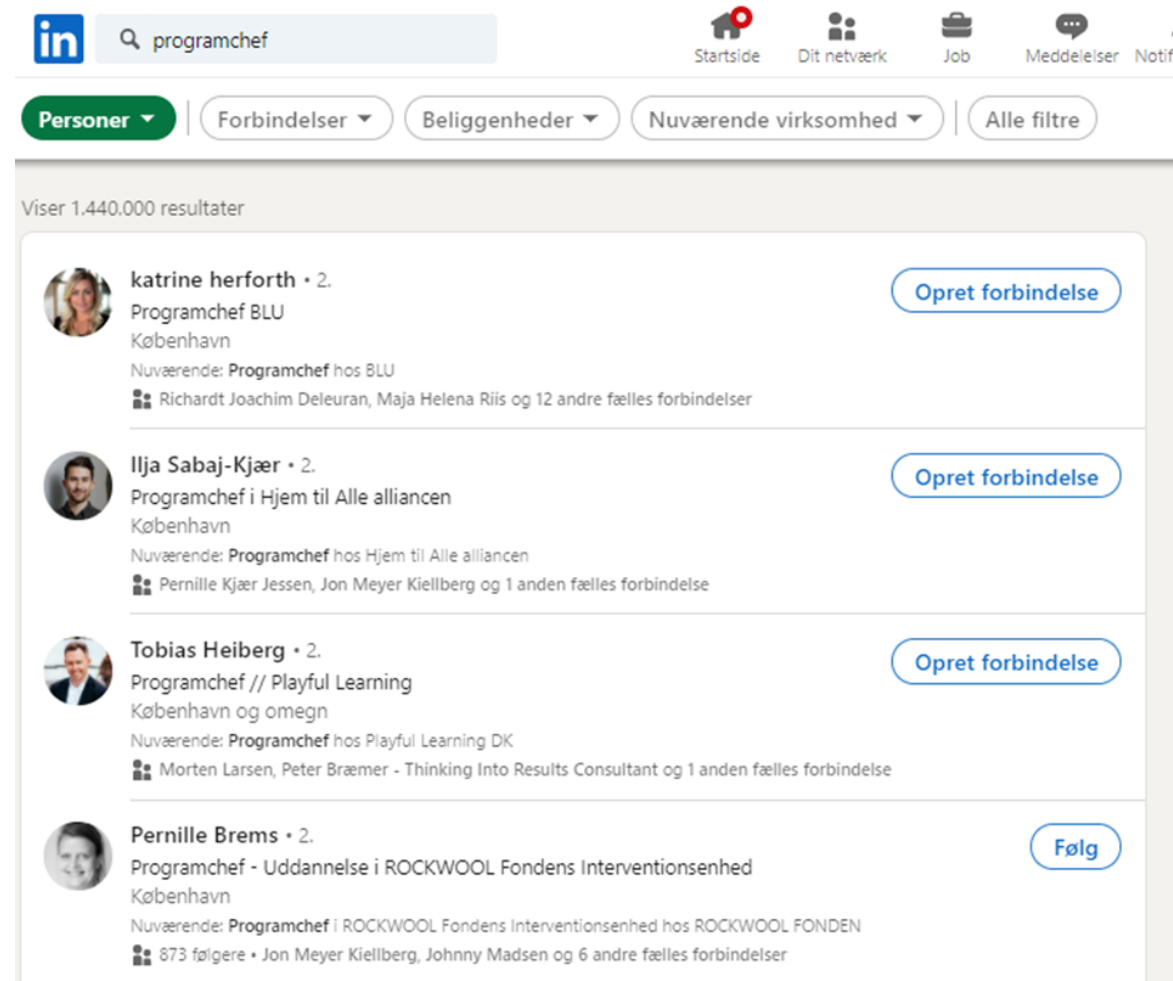
- Formål – hvad er formålet?
- Målgruppe – hvem er relevant for dig at netværke med?
- Værdi – hvordan skaber du værdi for din målgruppe?
- Fora og distribution – hvor skal du finde din målgruppe?



# Networking - personer

Find din målgruppe,  
ressourcepersoner,  
potentielle arbejdsgivere, chefer  
med flere.

Udvid dit netværk!



The screenshot shows the LinkedIn search interface for the term 'programchef'. The search bar at the top contains 'programchef' and the LinkedIn logo is on the left. Navigation icons for 'Startside', 'Dit netværk', 'Job', 'Meddelelser', and 'Notif' are on the right. Below the search bar, there are filter buttons: 'Personer' (selected), 'Forbindelser', 'Beliggenheder', 'Nuværende virksomhed', and 'Alle filtre'. The results section shows 'Viser 1.440.000 resultater' and a list of four profiles:

- katrine herforth • 2.**  
Programchef BLU  
København  
Nuværende: Programchef hos BLU  
Richardt Joachim Deleuran, Maja Helena Riis og 12 andre fælles forbindelser
- Ilja Sabaj-Kjær • 2.**  
Programchef i Hjem til Alle alliancen  
København  
Nuværende: Programchef hos Hjem til Alle alliancen  
Pernille Kjær Jessen, Jon Meyer Kiellberg og 1 anden fælles forbindelse
- Tobias Heiberg • 2.**  
Programchef // Playful Learning  
København og omegn  
Nuværende: Programchef hos Playful Learning DK  
Morten Larsen, Peter Bræmer - Thinking Into Results Consultant og 1 anden fælles forbindelse
- Pernille Brems • 2.**  
Programchef - Uddannelse i ROCKWOOL Fondens Interventionsenhed  
København  
Nuværende: Programchef i ROCKWOOL Fondens Interventionsenhed hos ROCKWOOL FONDEN  
873 følgere • Jon Meyer Kiellberg, Johnny Madsen og 6 andre fælles forbindelser

# Networking – Kvalificer din udsøgning

in programchef media

Startside Dit netværk Job Meddelelser Noti

### Alle personfiltre

1.  2.  3.+

Tilføj person i netværk med

Tilføj land/region

- Sverige
- Danmark
- Region Hovedstaden, Danmark
- Stockholm, Sverige
- Göteborg, Sverige

Nuværende virksomheder

Tidligere virksomheder

Brancher

Tilføj en nuværende virksomhed

- SVT
- Sveriges Radio
- DR - Danmarks Radio
- Bauer Media Group – Sverige
- Discovery Inc

Tilføj en tidligere virksomhed

- SVT
- Sveriges Radio
- DR - Danmarks Radio
- TV4
- Strix Television

Tilføj en branche

- Medieproduktion
- Transmissionsmedie
- Marketing og annoncering
- Statsadministration
- Ledelsesrådgivning

# Networking – Kvalificer din udsøgning



**Håkon Stolberg** • 1.

Programchef, Dansk Journalistforbund  
København

Nuværende: **Programchef** hos Dansk Journalistforbund

👥 Henrik Hansen, Stine Bjerre Herdel og 43 andre fælles forbindelser

Send meddelelse



**Sidsel Kvist Jensen** • 1.

Chefkonsulent og programleder, Albertslund Kommune  
København

👥 Morten Larsen, Esben Danielsen og 10 andre fælles forbindelser

Send meddelelse



**Annamette Fuhrmann** • 1.

Programchef -, Skala fm  
Syddanmark, Danmark

Nuværende: **Programchef -** Skala fm hos Jysk Fynske Medier

👥 Richardt Joachim Deleuran, Martin Hornsyld og 19 andre fælles forbindelser

Send meddelelse



**Nina Dybdal Rasmussen** • 1.

SVP, Head of Norican Digital  
Bagsværd

👥 Abir Abboud, Julia Bovien og 2 andre fælles forbindelser

Send meddelelse



**Hallur Gilstón Thorsteinsson** • 1.

Centerchef hos Psykiatrisk Center Amager, Region Hovedstadens Psykiatri  
Herlev

Send meddelelse

# Kommunikation og networking – bliv husket!

Hej X

Jeg er stødt på din profil ifm. egen faglig research og synes, den ser rigtig interessant ud.

Jeg arbejder, ligesom dig med undervisning og rådgivning og syntes det kunne være spændende at dele netværk.

Specifikt er jeg stærk på facilitering og 'nørder' en del med bæredygtighed.

Jeg håber, at du har lyst til at connecte – og sig til hvis jeg kan byde ind med noget

De bedste hilsner

xxxxx



ajks<sup>7</sup>



# Kommunikation og networking – bliv husket!

Hej Charlotte

Tusind tak for din invitation!

Jeg arbejder med rådgivning og undervisning. Mere konkret arbejder jeg med få mennesker til at trives og skabe resultater på arbejdsmarkedet.

Jeg ser meget frem til at dele viden og netværk med dig, og sig endelig til hvis du høre om nogle der har behov for at blive opdateret på den seneste viden indenfor mit felt.

/xxxxx

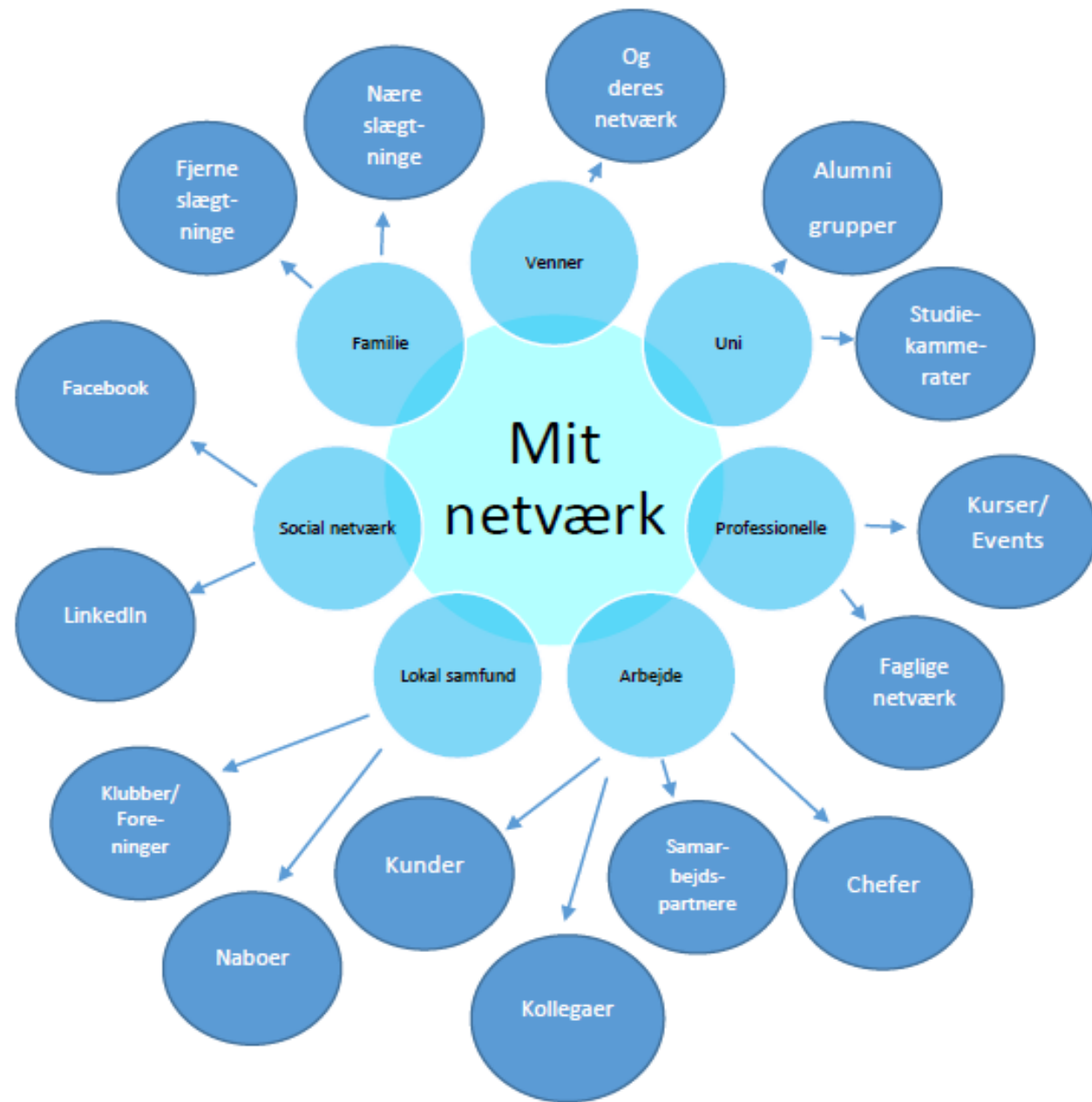


ajks<sup>7</sup>

# Hvor ligger ressourcerne i netværket?

## “The strength of weak ties”

- Familie og venner udgør de stærke forbindelser. Ofte skal vi ud i de svage forbindelser for at få udbytte af netværket.  
**Eksempel:** Din bedste ven arbejder ikke i din branche, men hans nabo gør. Bliver du introduceret til naboen, får du adgang til relevant viden.
- Bare fordi en netværkskontakt ikke arbejder inden for dit felt, betyder det ikke, at vedkommende ikke kan være en værdifuld kontakt.
- Brug LinkedIn, Facebook m.v. som supplement til dine old school (personlige) netværksaktiviteter

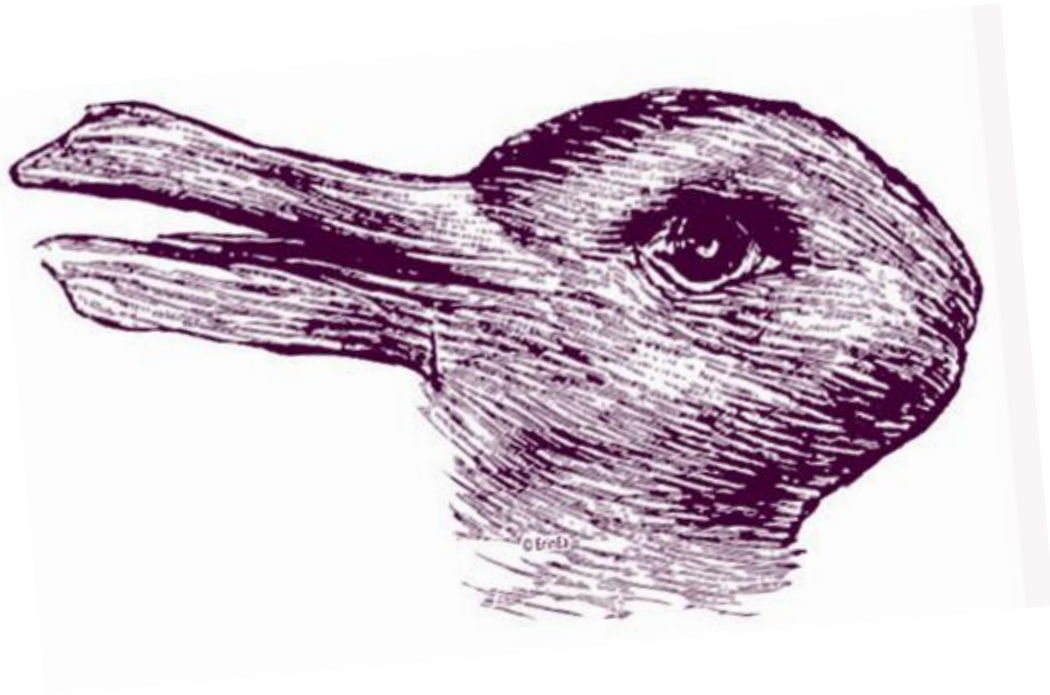


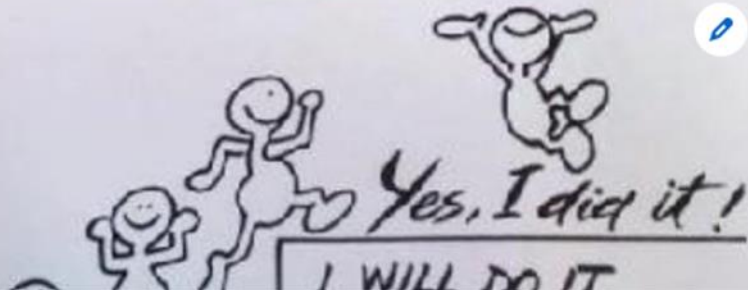
# Hvordan præsenterer du din profil?

Tydelig

Troværdig

Tilgængelig





## Søren Cronwald Svendsen

ICC coach | udviklingskonsulent | karriere | projektledelse | markedsføring | salg | værdiskabende kommunikation | forretningsudvikling

København, Hovedstaden, Danmark · [500+ forbindelser](#) ·

### Kontaktoplysninger

Interesseret i arbejde

[Se alle detaljer](#)



Kun rekrutteringskonsulenter

Tjenesteudbyder

Karrierevejledning, Præsentationsteknik, Livsvejledning, Udformning af CV'er og...

[Se alle detaljer](#)



Alle

Tilføj profilsektion ▾

Mere ...



AJKS - A-kassen for Journalistik, Kommunikatio...

Københavns Universitet

### Om



Tag fat i mig, hvis du ønsker at bringe dig selv bedre i spil - både professionelt som privat. Jeg hjælper dig til at blive skarp på dine kompetencer, faglige og personlige mål - og hjælper med at sætte handling på dine drømme.



## Søren Cronwald Svendsen

Karriererådgivning | coaching | projektledelse | markedsføring | salg | værdiskabende kommunikation

[Vis hele profilen](#)

653 følgere

Administrer

*Privat for dig*

Dine følgere

Dine kladder

Søren Cronwald Svendsen opslog dette



**SoMe – so what! Hvad gør du, når du rammer SoMe kvalmegrænsen?**

Søren Cronwald Svendsen på LinkedIn  
22. marts 2018

Rediger Slet

18 klik på din artikel

Søren Cronwald Svendsen opslog dette



**Fremhæv dine kompetencer - ikke blot dine ansættelser**

Søren Cronwald Svendsen på LinkedIn  
26. maj 2016

ajks<sup>7</sup>



**Gør dig spilbar!**

”*Vil du være heldig, må  
du tilspille dig heldet*”

M. Laudrup

ajks<sup>7</sup>

# Giv netværket mulighed for at give dig muligheder!

Fortæl dem, hvad de skal holde øje med for dig

- Hvad er din titel?
- Hvor vil du arbejde – geografi?
- Hvilken slags job vil du have?
- Hvad brænder du for?



## Øvelse

- Find sammen med en sidemakker – præsentér jer for hinanden
- Fortæl på skift, hvad I leder efter og eventuelt, hvad du mangler for at nå det
- Byd gerne ind med feedback og input til din makker

# Organisér dit netværk

Effektiv networking er en kombination af, hvad du kan, hvem du kender og hvor effektivt du bruger begge dele til at lære om nye muligheder, skabe nye kontakter og være i dialog med potentielle arbejdsgivere!



Så vær bevidst om:

- Hvad du gerne vil byde ind med (kompetencer)
- hvem er i dit netværk?
- -og hvor
- grænseflader > Stepstones
- Værdiforskydninger – hvad og hvor?

**Stil gerne  
åbne spørgsmål...**



”

*Hvis jeg skal bevæge mig over  
i det webjournalistiske felt,  
hvilke kompetencer vil du så  
anbefale, at jeg styrker?*

”

**”** *Hvem kan du anbefale mig at tage kontakt til for at få mere at vide om x? Må jeg fortælle dem, at det er dig, der har anbefalet mig at tale med dem?* **”**

”Jeg er meget interesseret i at komme til at arbejde mere med content marketing og jeg ved, at du ved en masse om det. Hvilke virksomheder kan du anbefale, at jeg kontakter? Kan vi evt. drikke en kop kaffe sammen så du kan fortælle mig lidt om de nyeste tendenser?”

**Bed aldrig netværket  
om noget de ikke kan  
honorere....**

# Netværksvaluta: Generøsitet, gensidighed og KARMA

- Når du netværker skal du først og fremmest være synlig og GAVMILD
- Vær aldrig bange for at dele (viden, anbefalinger og kontakter)
- Vær synlig – deltag i debatter på LinkedIn, del jobopslag, interessante artikler og nyttige links
- Networking handler om gensidighed



ajks



# Netværk – en opsummering

1. Kom over dine barrierer – husk på, at de fleste af os faktisk er både søde og hjælpsomme
2. Husk at rose, sige noget pænt om/til dem, du ønsker hjælp fra
3. Vær synlig og gavmild – det lønner sig på den lange bane
4. Få overblik over dit netværk – hvem kan bidrage med hvad og hvornår? Hvem kender du hvor?
5. Vær målrettet, når du netværker – hvem sætter du til at holde udkig? Hvem skal du kontakte direkte?
6. Tænk netværk som et mindset!



## Tilbud fra AJKS

Du har din egen a-kassevejleder

Digital a-kasse, åben 24/7 på selvbetjeningen

Karrierevejledning og sparring på jobsøgning, hvis du er ledig

Få feedback på ansøgning og CV

Samarbejder med både DJ og KS

Et fagligt fællesskab med 25.000+ professionelle inden for journalistik, medier, sprog, marketing, design, kunst, formidling og kommunikation

Mulighed for lønsikring gennem Top Danmark – også for selvstændige

# Tak for i dag

Spørgsmål eller feedback?

Kontakt AJKS via Selvbetjeningen, ring på 33 42 80 01 eller få et personligt møde.

Ønsker du at booke en karrierevejledning, så skriv til [karriereteam@ajks.dk](mailto:karriereteam@ajks.dk)

